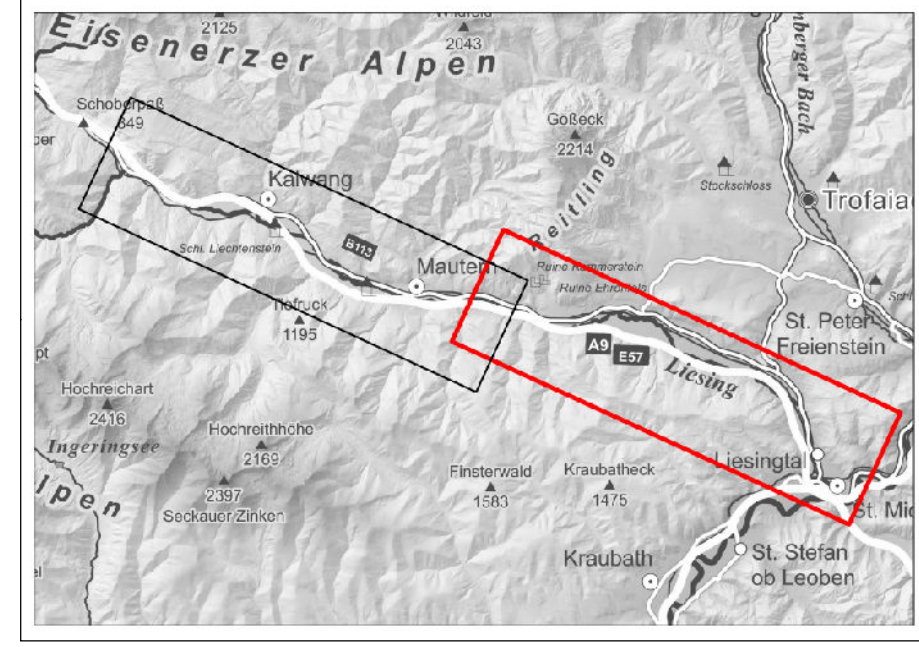


Gewässerbewirtschaftungskonzept

LIESING

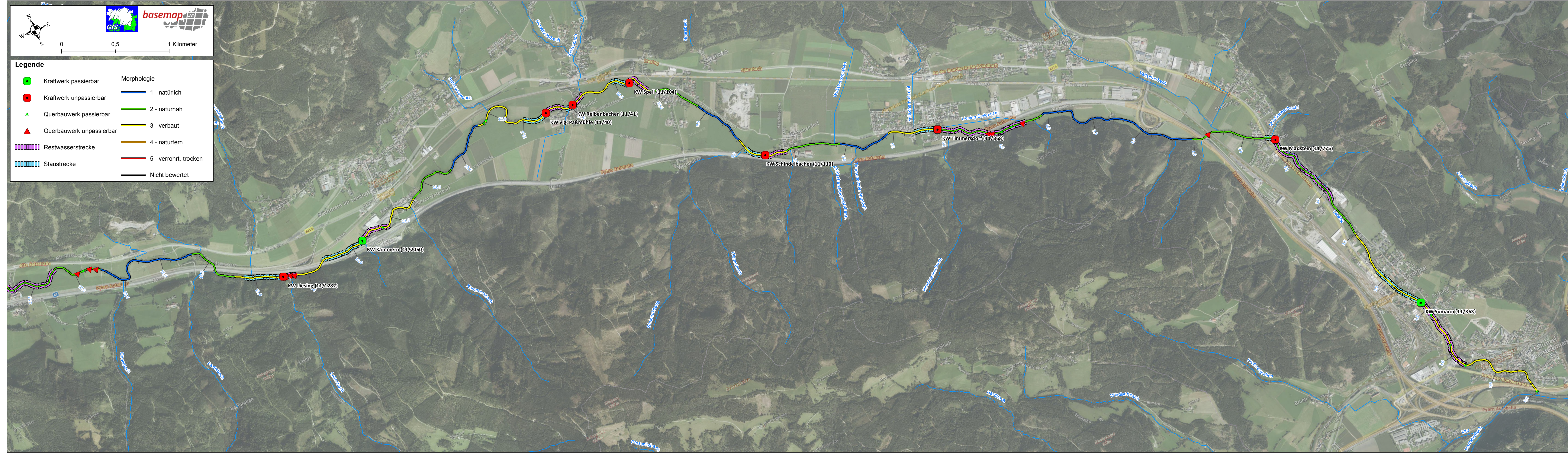
zwischen Unterwald und der Mündung

Ist-Zustands- und Defizitanalyse
Lageplan Belastungen
1 : 15 000



Einlage A1

April 2017

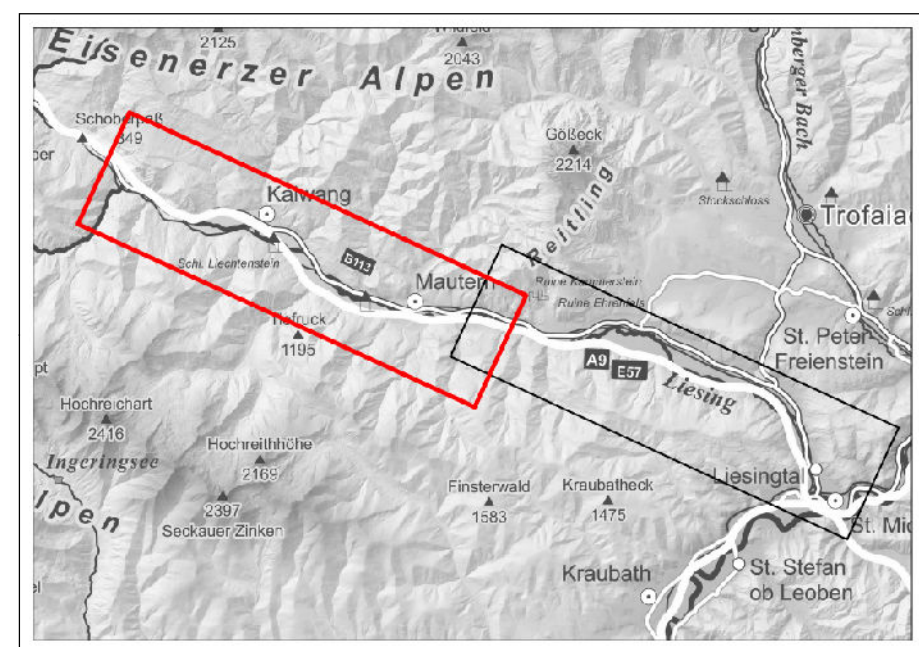


Gewässerbewirtschaftungskonzept

LIESING

zwischen Unterwald und der Mündung

Ist-Zustands- und Defizitanalyse
Lageplan Belastungen
1 : 15 000



Einlage A2

April 2017

