

ÖKOPROFIT pflanzt 1.000 Bäume

Standorte für Baumpatenschaften
in Graz für 2023

oekoprofit.graz.at



DIE 1. ÖKOPROFIT BAUMALLEE

bestehend aus Amberbäumen, Gleditschien, Ulmen, ungarischen Eichen, Platänen
und Schnurbäumen wurde am 9. Juni 2022 gepflanzt

gesponsert von



ÖKOPROFIT ist ein Umweltsponsoring des Grazer Umweltzentrums,
das Profit für Umwelt und Wirtschaft bringt.
www.oekoprofit.graz.at



Leistungen seitens ÖKOPROFIT/Stadt Graz

- Baumpaten dürfen ihr Logo bzw. ihren Namen gemeinsam mit dem ÖKOPROFIT Logo auf einer A5-Tafel am Dreibock anbringen.
- Facebook-Beitrag auf Umwelt in Graz-Seite
- Baumpflanzung kann als Umweltmaßnahme im Umweltbericht angegeben werden
- Öffentliche Ehrung und Urkundenauszeichnung beim Nachhaltigkeitsfestival am 3.6.2023 mit Vizebgm. Judith Schwentner am Hauptplatz
- Besondere Erwähnung in der ÖKOPROFIT Auszeichnungsbroschüre 2023

Einreichung an: oekoprofit@stadt.graz.at

Einreichschluss: 31. März 2023

Kontakt für Fragen: oekoprofit@stadt.graz.at oder Tel. 0316 872 4340

Standort Mariahilferplatz



- 5 Bäume
- 1 Baumpatenschaft kostet jeweils € 1.000.-

Standort Haltestelle Bienengasse



- 5 Bäume
- 1 Baumpatenschaft kostet jeweils € 1.000.-

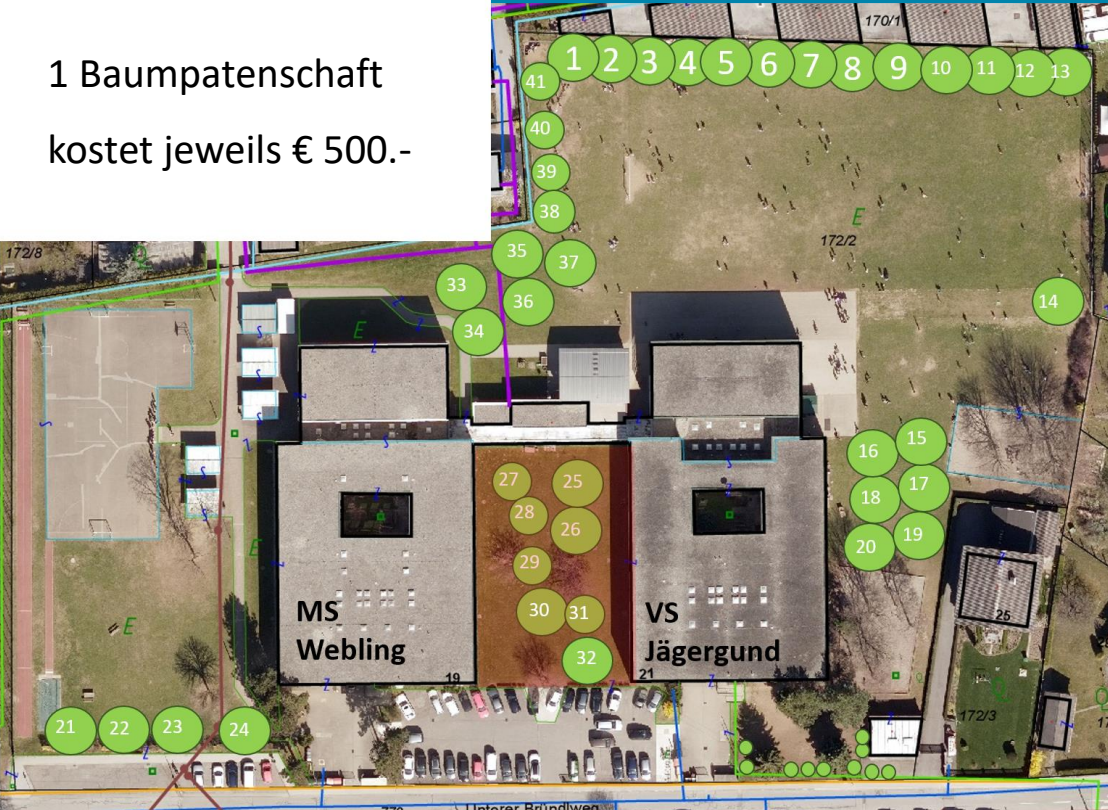
Standort Zollgasse



- 2 Bäume
- 1 Baumpatenschaft kostet jeweils € 1.000.-

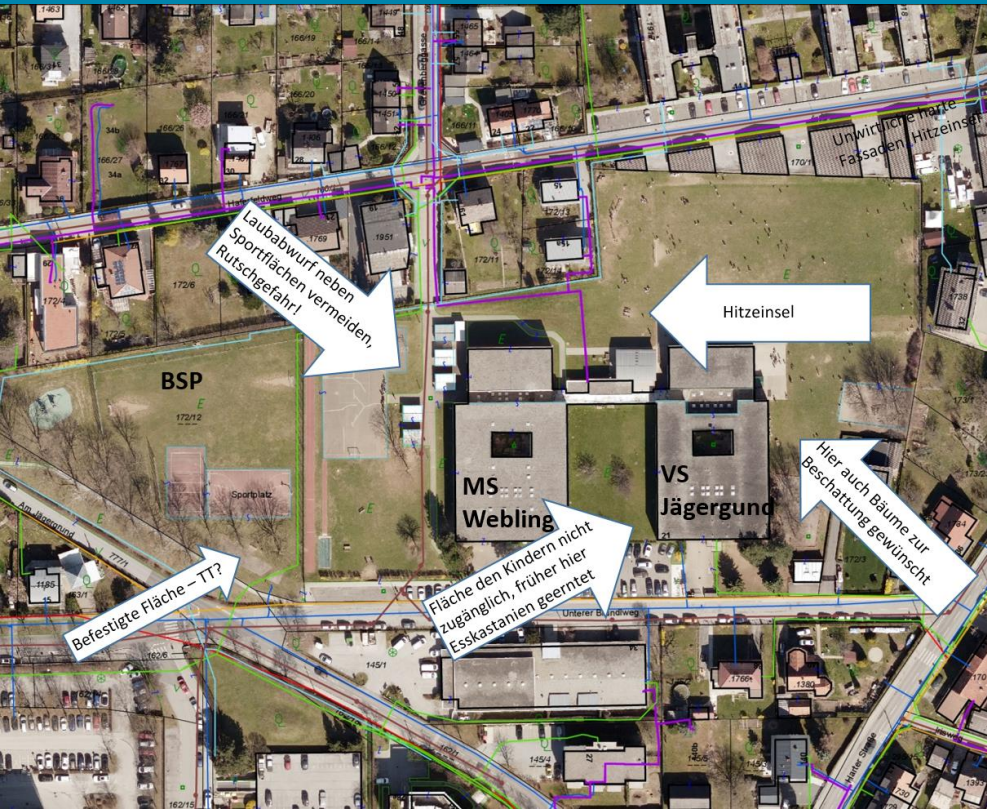
Standort VS Jägergrund + MS Webling

1 Baumpatenschaft
kostet jeweils € 500.-



- 1 - 14 Silberlinde, ung. Eiche, Walnuss
- 15. Blutbuche
- 16. Säuleneiche
- 17. Blumenesche
- 18. Ungar. Eiche
- 19. Hainbuche
- 20. Silberlinde
- 21 - 24. Ungarische Eiche
- 25. Edelkastanie
- 26. Edelkastanie
- 27. Zierbirne oder Fruchtbirne
- 28. Zierkirsche oder Fruchtkirsche
- 29. Zierapfel oder Fruchtapfel
- 30. Walnuss
- 31. Baumhasel
- 32. Rotblättrige Zellernuss/Hasel
- 10x Beerenobst: je zwei rote, weiße, schwarze Ribisel, Apfelbeere, Felsenbirne
- 33 - 41. Großkronige Schattenbäume, Säulenbäume

Standort VS Jägergrund + MS Webling



- **VS:** riesige unstrukturierte ebene Fläche, sehr ausgesetzt; Wunsch nach zusätzlichen Bäumen im Osten; Hof wg. Lärmentwicklung nicht von Kindern nutzbar; Obstgehölze im Hof in schlechtem Zustand, gab früher eine Edelkastanie deren Früchte gemeinsam gesammelt und gebraten wurden; Dir. Schwarzkopf interessiert mit Kindern aktiv zu werden (Laub rechen, Früchte sammeln, etc.); FW-Leitung im Norden kaum Überdeckung
- **MS:** Hecke im Südwesten in schlechtem Zustand. Keine Bäume auf Sportflächen wg. Rutschgefahr
- **BSP:** kaum Sitzmöglichkeiten, schöne Platanenallee, Potential für Beschattung + Sitzmöglichkeiten zwischen befestigtem Sportplatz und Fußballwiese

Standort VS Jägergrund + MS Webling



Schulwart Franz Wurzinger

„Es ist schon mehr Arbeit für mich aber natürlich sind die Bäume für die Kinder gut“

F. Wurzinger

„Wenn man die Klassenräume neben den großen Bäumen geht, ist es dort nicht nur kühler und schöner, sondern auch die Atmosphäre ganz anders“

M. Schwarzkopf

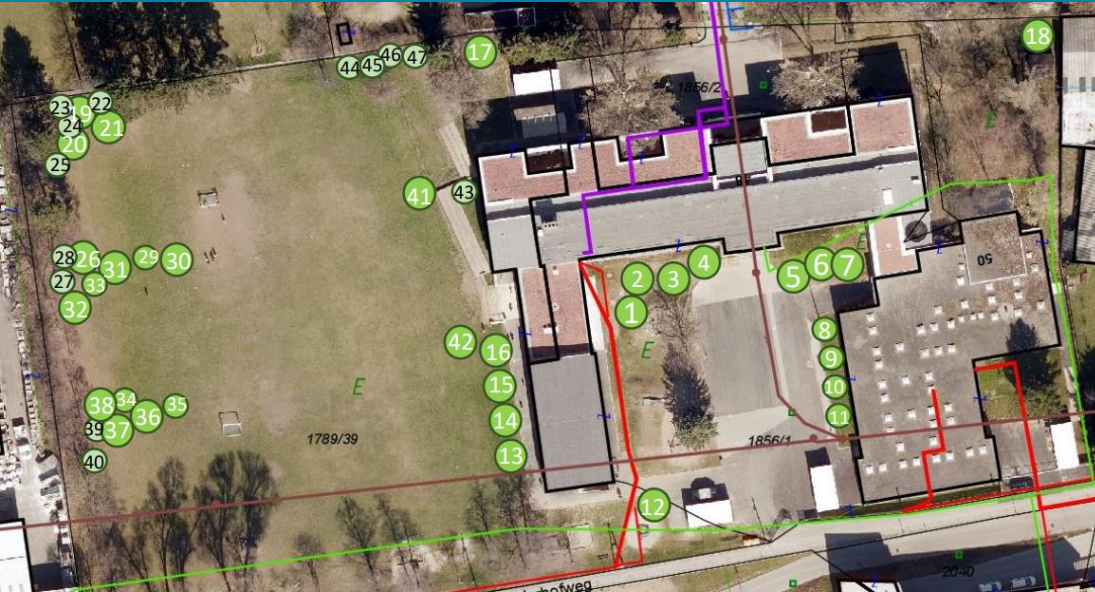
Standort BSP Webling



1. *orientalische Platane*
2. *orientalische Platane*
3. *orientalische Platane*
4. *Säulenulme*
5. *Säulenulme*
6. *Säulenulme*
7. *Säulenulme*

1 Baumpatenschaft kostet jeweils € 500.-

Standort VS Triester



1. Chinesische Wildbirne
2. Gleditschie
3. Gleditschie
4. Chinesische Birne
5. Zierkirsche
6. Falscher Christusdorn
7. Falscher Christusdorn
8. - 11 Mehlbeere
12. Zürgelbaum
- 13 - 16 Grünesche
17. Vogelkirsche
18. Tulpenbaum

Klimawäldchen

19. Ulme
20. Eiche
21. Linde
22. Haselnuss
23. rote Haselnuss
24. fiederblättrige Vogelbeere
25. Vogelbeere

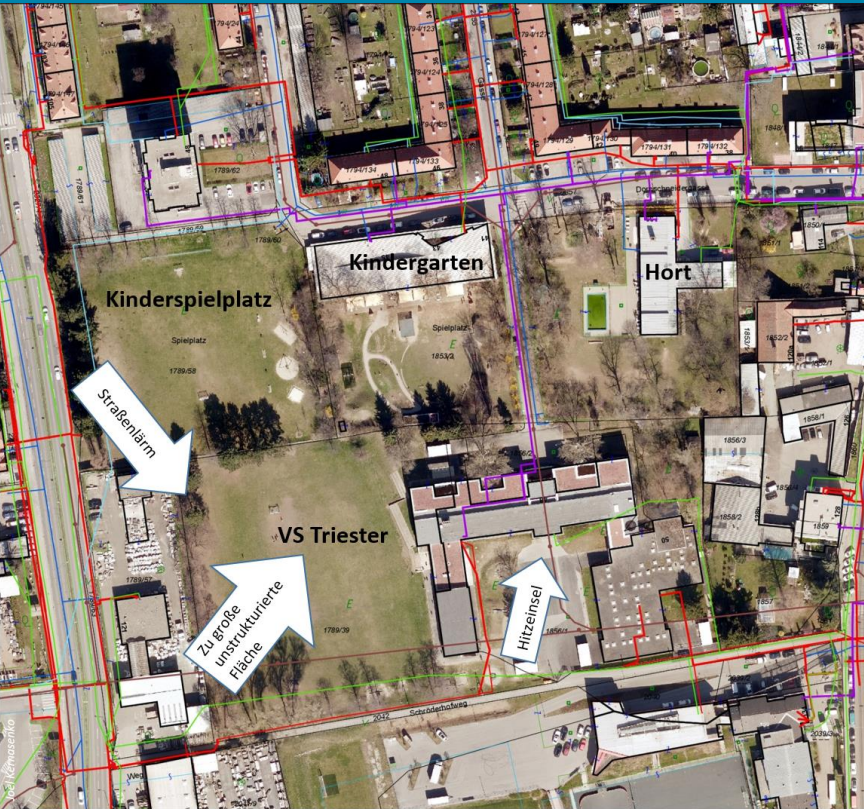
Feldgehölze

26. Ungarische Silber-Linde
27. Hasel
28. rote Hasel
29. Ungarische Eiche
30. Ulme
31. Ulme
32. Hainbuche
33. Vogelbeere

1 Baumpatenschaft kostet jeweils € 500.-

44. - 47 blühende Sträucher – 2 Kornelkirsche, 2 Felsenbirne

Standort VS Triester



Gebäude neu saniert, Freiraum sehr groß, Wiese unüberschaubar, unstrukturiert, schlecht nutzbar,

Wunsch der Direktorin: Teilung in 3 Flächen und Abschirmung Straßenlärm von Westen; Baumschatten im Hof, da derzeit Rollos immer geschlossen wg. Blenden und Überhitzung; im Norden und Osten sowie an den Rändern der großen Wiese tw. schöner alter Baumbestand > ergänzen.

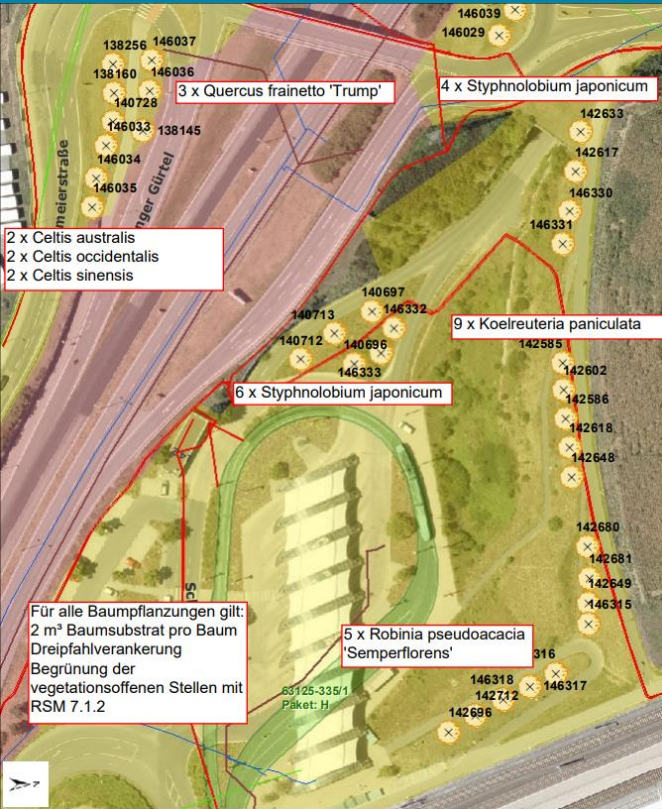
1 Baumpatenschaft kostet jeweils € 500.-

Standort VS Triester



*„Wir nehmen alles was wir
bekommen, so schnell wie möglich.“
Direktorin S. Bartl*

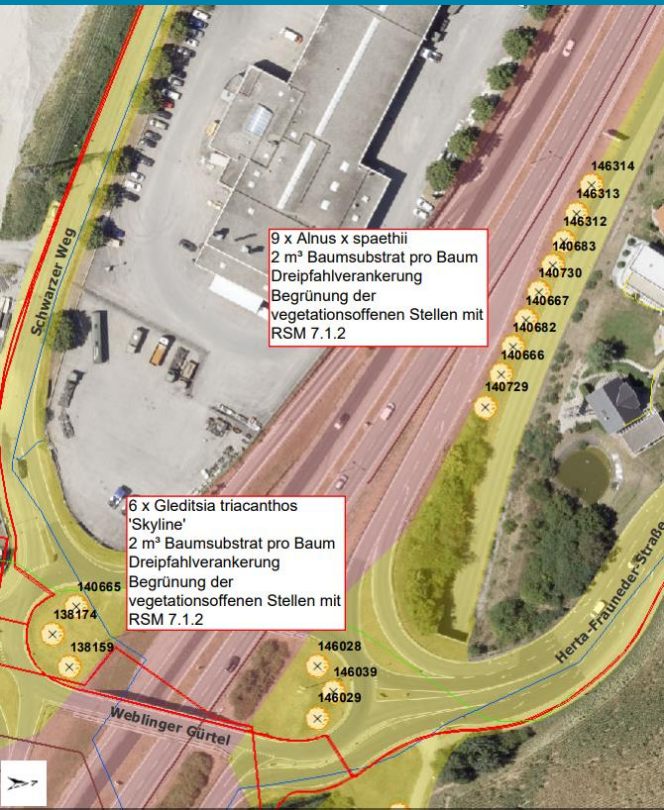
Standort Puntigamer Bahnhof



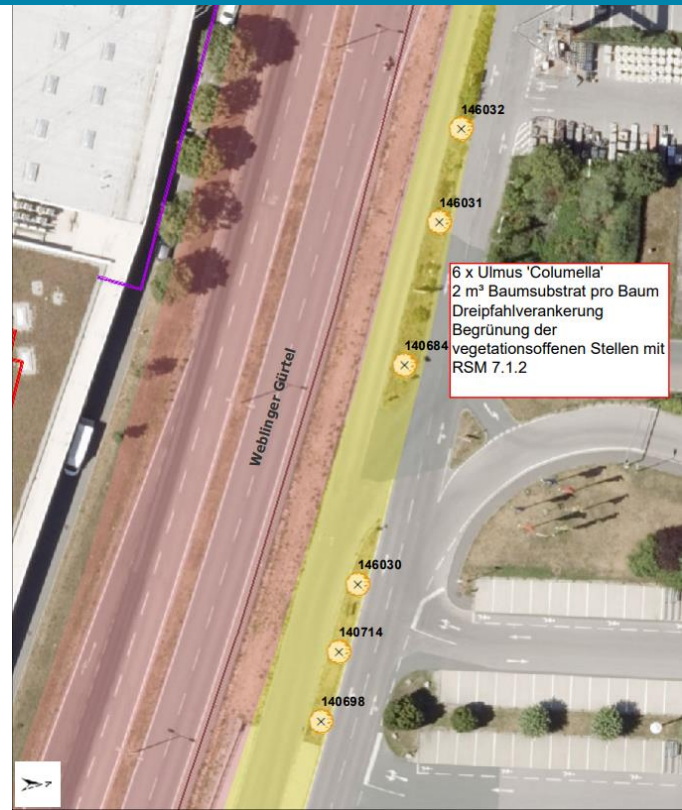
- 25 Bäume
- 1 Baumpatenschaft kostet jeweils € 1.000.-



Standort Weblinger Gürtel



- 34 Bäume
 - 1 Baumpatenschaft
- kostet jeweils € 1.000.-



Standort Petersbach



- 130 Bäume zur Aufwertung des Grünraums
- 1 Baumpatenschaft kostet jeweils € 500.-



Standort Absengerstraße



- 37 Bäume
 - 1 Baumpatenschaft
- kostet jeweils € 1.000.-

